

Moulinex®

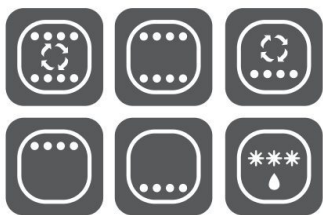


optimo 19 L four chaleur tournante

OPTIMO 19L
Four 19 L avec chaleur tournante
OX444810

Le four le plus polyvalent et le plus facile d'utilisation !

6 MODES



Four avec chaleur tournante qui fournit une cuisson rapide et homogène.

Ce four offre 6 modes de cuisson pour cuisiner facilement tous types de plats !

1. **Chaleur tournante** pour le poulet, le poisson ou pour cuisiner deux plats simultanément
2. **Chaleur traditionnelle** pour le rôti de porc ou de bœuf
3. **Gril** pour les saucisses, les côtelettes ou les gratins
4. **Pâtisserie** pour les muffins, les tartes ou les gâteaux
5. **Bain Marie** pour les recettes telles que les crèmes aux œufs et les terrines
6. **Fonction décongélation**

Four facile d'utilisation

Four avec fonctions mécaniques :

- Thermostat jusqu'à 240°
- Minuteur jusqu'à 120 min
- Sélecteur 6 modes



Plusieurs modes de cuisson

Ce four offre des modes variés pour vos plats de tous les jours.

Vous pouvez cuisiner tous les types de recettes que vous souhaitez : entrées, viandes, poissons, pizzas, gratins, desserts...



Un four compact d'une grande capacité

Ce four de 19 L s'intègre très facilement à votre cuisine.



Four facile d'utilisation

Accessoires inclus pour une cuisine simplifiée :

- Grille réversible positionnable sur 6 hauteurs différentes
- Lèche frites pour chauffer facilement vos plats



Design moderne

Ce nouveau design, s'intègre parfaitement à votre cuisine.

La poignée est recouverte d'un revêtement en acier inoxydable.

Finition des 3 boutons en chrome brillant pour un look très moderne !



Produit réparable - 10 ans

- Conçu pour être réparé
- Mise à disposition rapide des pièces à coût limité pendant 10 ans et plus
- 6500 centres de réparations dans le Monde



PHOTOS DU PRODUIT

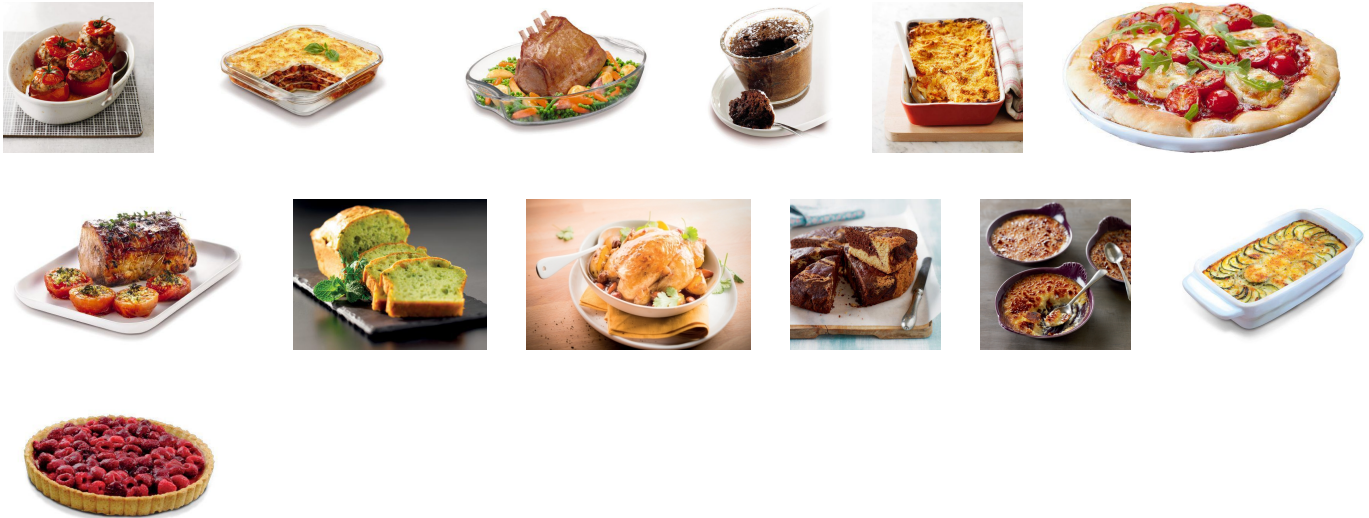
Autres images produit



Photos produit in situ



Photo(s) de recettes



Packaging



CARACTERISTIQUES DU PRODUIT

| | |
|---|-----------------------|
| ➤ Puissance | 1380 W |
| ➤ Puissance du gril | 740 W |
| ➤ Capacité totale | 19 L |
| ➤ Type de chauffage | Chaleur tournante |
| ➤ Thermostat | OUI |
| ➤ Température max. | 240 °C |
| ➤ Durée du minuteur | 120 min |
| ➤ Programmes de cuisson | 6 |
| ➤ Mode de cuisson 1 | Chaleur tournante |
| ➤ Mode de cuisson 2 | Traditionnel |
| ➤ Mode de cuisson 3 | Gril |
| ➤ Mode de cuisson 4 | Bain-marie |
| ➤ Mode de cuisson 5 | Pâtisserie |
| ➤ Mode de cuisson 6 | Décongélation |
| ➤ Dimensions utiles de la cavité intérieure (L x P x H) | 32,5 x 24,5 x 22,6 cm |
| ➤ Accessoire 1 | Grille réversible |
| ➤ Accessoire 2 | Lèche frites |
| ➤ Label Thermorespect | OUI |
| ➤ Nombre de vitrage de la porte | 2 |
| ➤ Coloris | Noir |
| | |
| ➤ Pays d'origine | Chine |
| ➤ Garantie | 2 Ans |
| ➤ Disponibilité des pièces détachées | 5 Ans |

INFORMATIONS LOGISTIQUES**CMMF : 8000035670**

| Code EAN | Colisage | Pièces / couche palette | Couches / palette | Pièces / palette | Pièces / container |
|--|----------|-------------------------|-------------------|------------------|-------------------------------------|
| EAN ST : 3016661146879 EAN UC : 3016661146879 | 1 | 4 | 4 | 16 | C20 : 414 C40 : 828 HQ4 : 922 |

| | Produit nu | Produit emballé | Carton | Palette |
|------------------------|--------------------------|----------------------|----------------------|--------------------------|
| Dimensions (L x l x H) | 462 x 318.7 x 279.1 (MM) | 520 x 356 x 337 (MM) | 535 x 370 x 360 (MM) | 1 200 x 800 x 1 570 (MM) |
| Poids | 4.9 (KG) | 7,18 (KG) | 7,18 (KG) | 114,88 (KG) |