

calor®



FREEMOVE
Fer vapeur sans fil
FV9975CO

Le premier fer puissant sans fil par Calor. Libérez-vous du fil !

Sans fil : liberté de mouvement

Sans fil, ce fer rend le repassage ultra-confortable et vous offre une totale liberté de mouvement.



Le premier fer puissant sans fil par Calor !

Sans fil pour une totale liberté de mouvement et des séances de repassage efficaces

BENEFICES DU PRODUIT

Recharge rapide

Pendant que vous réajustez la position de votre vêtement à repasser, le fer est déjà à température et c'est parti !



Semelle auto-nettoyante avec technologie Durilium® Autoclean

La technologie Durilium® garantit une meilleure glisse pour un repassage rapide et sans effort. Le revêtement catalytique Autoclean inventé par Calor vous aide à conserver votre semelle sans taches et en parfait état au fil du temps.

Fonction pressing pour venir à bout des plis les plus récalcitrants

En cas de plis particulièrement difficiles, le jet de vapeur atteint jusqu'à 200g/min pour un repassage impeccable.

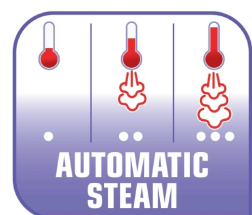


Fonction double anti-goutte pour éviter les traces d'eau sur le linge

Le système anti-goutte permet de repasser des tissus délicats à basse température sans risquer de les tacher par des gouttes d'eau

Fonction d'arrêt automatique intelligente pour plus de sécurité

Il s'éteint automatiquement lorsqu'il est accidentellement laissé sans surveillance. Si le fer est posé sur son talon, il s'éteint en 8 minutes. Si le fer est posé sur sa semelle ou sur le côté, il s'éteint en seulement 30 secondes.

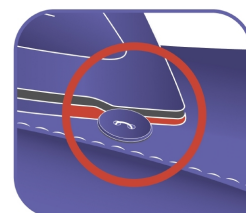


Réglage vapeur facile

Grâce à la fonction Auto Steam, vous n'aurez qu'à choisir le type de linge à repasser et le fer fera le reste. Il ajustera automatiquement la température et le débit de vapeur

Pointe Précision pour un repassage facile

La pointe du fer a une forme spéciale pour faciliter le repassage autour des boutons.





Produit réparable pendant 10 ans

- Conçu pour être réparé facilement
- Livraison rapide à moindre coût de pièces détachées pendant 10 ans
- 6 500 centres de réparation dans le monde

Système anti-calcaire double action

Votre fer à repasser Calor est pourvu d'un dispositif combinant prévention et nettoyage du calcaire.

Action 1 : le dispositif anti-calcaire intégré réduit la formation de calcaire.

Action 2 : le système anti-calcaire permet un nettoyage extrêmement facile de votre fer à repasser ; un entretien régulier assurera des performances vapeur durables.



Communication

Pub TV Pub presse Pub radio Dossier de presse Pack Digital PLV

Video : Produit Comparatif Guide de démarrage rapide Recettes et conseils Corporate Best practice Viral

Témoignage

Notice : Guide de démarrage rapide Notice imprimée Notice numérique

3D / visuel 360°

PHOTOS DU PRODUIT

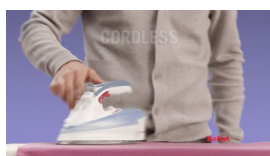
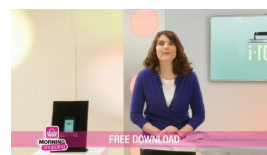
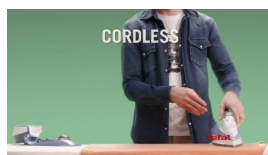
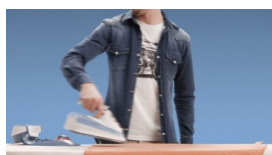
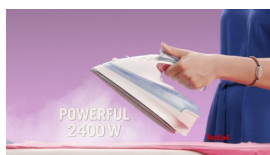
Autres images produit



Packaging



Video(s)



CARACTERISTIQUES DU PRODUIT

PERFORMANCE EN TERMES DE PUISSANCE ET DE DEBIT DE VAPEUR

➤ Puissance	2 600 W
➤ Débit vapeur continu	40 g/min
➤ Fonction pressing	200 g/min
➤ [Steam boost]	200 g/min
➤ Vapeur verticale	Oui
➤ Spray	Oui
➤ Réglage de la vapeur et de la température	Vapeur automatique

PERFORMANCES DE LA SEMELLE

➤ Technologie de la semelle	Technologie Durilium ® Autoclean
➤ Glisse de la semelle	*****
➤ Durabilité de la semelle/résistance aux rayures	*****
➤ Pointe précision	Oui
➤ Diffusion continue de la vapeur	Pointe, côté et centre

CONFORT D'UTILISATION

➤ Gâchette vapeur ergonomique	Oui
➤ Capacité du réservoir d'eau	250 ml
➤ Capacité du réservoir d'eau	250 ml
➤ Ouverture de remplissage du réservoir	Extra large
➤ Anti-goutte	Double anti-goutte
➤ Arrêt automatique	Oui
➤ Panneau de commande LED	Oui
➤ Longueur du cordon électrique	1,8 m

GESTION DU CALCAIRE

➤ Fonction anti-calcaire	Anti-calcaire intégré et fonction anti-calcaire
--------------------------	---

AUTRES CARACTÉRISTIQUES

➤ Coloris	Rouge
➤ Poids	0,707 kg
➤ Dimensions	280 X 140 X 150 mm

➤ Pays d'origine	France
➤ Garantie	2 ans
➤ Disponibilité des pièces détachées	10 ans

INFORMATIONS LOGISTIQUES

CMMF : 1830006154

Code EAN	Colisage	Pièces / couche palette	Couches / palette	Pièces / palette	Pièces / container
EAN ST : 3121040061541 EAN UC :	4	24	2	48	C20 : C40 : HQ4 :

	Produit nu	Produit emballé	Carton	Palette
Dimensions (L x l x H)	280 x 140 x 150 (MM)	360 x 184 x 230 (MM)	373 x 360 x 460 (MM)	1 200 x 800 x 1 054 (MM)
Poids	0.707 (KG)	3 (KG)	12 (KG)	144 (KG)